

# 防水・塗床工事を主に

## 実績を重ねてまいりました。

皆様のご要望にお応えすべく、全国各地で施工しております。  
これからも技術革新に努め、インフラを足元から支えながら  
住みよい社会づくりに貢献してまいります。

<等々力陸上競技場 ウレタン舗装>

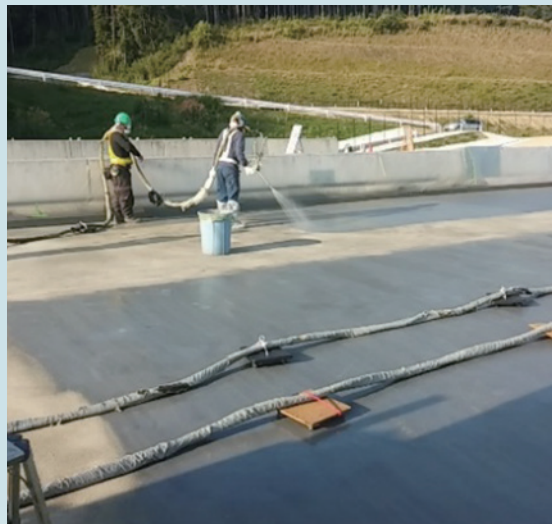
### 床版防水工事

高速道路、新幹線の床版防水工事を行っております。

<高速道路床版防水>



[ 神奈川県茅ヶ崎市 ]



[ 茨城県板東市 ]

### 防水工事

アスファルト防水、シート防水、塗膜防水などの防水工事を主たる事業としております。

<駐車場防水>



[ 岡山市 ]

<浄水槽 超速硬化ポリウレタ吹付>



[ 東広島市 ]

### ゴムチップ舗装

陸上競技場、テニスコート等のスポーツ施設、公園等で多く使われております。

<サイクリングロードカラーゴムチップ>



[ 広島市 ]

<屋上庭園カラーゴムチップ>



[ 広島市 ]



SHOKEN

照見工業株式会社

## 水性カラー塗装塗布

カラー舗装、景観舗装を行っております。

<テニスコート水性塗布>



[ 滋賀県大津市 ]

## 塗床工事

各種工場の塗床でも多くの実績を残しております。

<自動車部品工場>



[ 群馬県高崎市 ]

## 抗菌床工事

HACCPに対応した工事を施工しております。

<漁港荷捌施設>



[ 高知県宿毛市 ]

## 舗装クラック修復 [インシールAC]

～ ヒアリ対策推奨材料 ～

常温型の簡易路面補修材で

舗装の延命化と機能回復を図ることができます。

【シールペイブ工法】 - 常温硬化型 -



(ボトル式携帯用簡易充填剤)

## トンネル内装工事

汚染防止・強反射の不燃塗装です。

<高速道路のトンネル>



[ 北海道小樽市 ]



SHOKEN

# 照見工業株式会社

営業種目 各種塗床工事、FRP防水工事、ウレタン防水工事  
床版防水工事、ゴムチップ施工、建設塗装工事  
各種スポーツ施設工事（陸上競技場、テニスコート）

設立 昭和55年

代表取締役 磯田 延

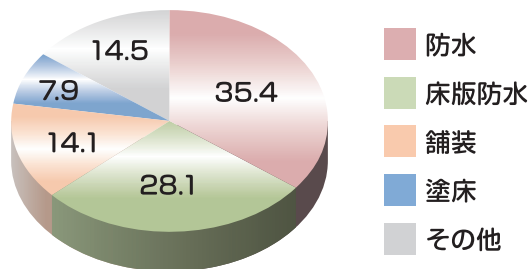
本社 〒731-0101 広島市安佐南区八木9-21-8  
TEL:082-873-4283 FAX:082-873-4295  
URL:shouken.co@ia5.itkeeper.ne.jp

東京営業所 〒156-0052 東京都世田谷区経堂4-1-8  
TEL:03-5426-2361 FAX:03-5426-2362

大阪営業所 〒561-0894 大阪府豊中市勝部3-1-40  
TEL:06-6854-2323 FAX:06-6854-2324

米子営業所 〒683-0802 鳥取県米子市福原6-2-19  
TEL:0859-23-2556 FAX:0859-23-2557

## 事業比率(%)



- 防水
- 床版防水
- 舗装
- 塗床
- その他

